



**X LINE™**

POTOVANJA NA DOLGIH  
RAZDALJAH, AVTOCESTE IN  
GLAVNE DRŽAVNE CESTE

# MICHELIN

## X<sup>®</sup> LINE™ ENERGY™ F, D2, T

ŠE VEDNO V POMOČ, DA PRIHRANITE VEČ

SPREDNJA OS



**385/55 R 22.5**  
OZNAKA M+S

POGONSKA OS



**315/70 R 22.5**  
OZNAKI M+SIN 3PMSF

OSI PRIKOLIC



**385/55 R 22.5**



### NIŽJI OBRATOVALNI STROŠKI

**PRIHRANEK GORIVA: DO 1L/100 KM\* S PRVO GARNITURO, V CELOTI OPREMLJENO  
S PNEVMATIKAMI RAZREDA AAA ZA KOTALNI UPOR**

\* Interni izračun (2014): Prihranek dol 1L/100 km pri novih pnevmatikah in 0,5 L/100 km v povprečju pri prvi življenjski dobi pnevmatik - s pnevmatikami MICHELIN X<sup>®</sup> LINE™ Energy™ F za 385/55 R 22.5, MICHELIN X<sup>®</sup> LINE™ Energy™ D2 za 315/70 R 22.5 in MICHELIN X<sup>®</sup> LINE™ Energy™ T za 85/55 R 22.5 z razredom A za kotalni upor, v primerjavi z opremo s pnevmatikami MICHELIN XFA2 Energy™ AS za 385/55 R 22.5, MICHELIN X<sup>®</sup> LINE™ Energy™ D za 315/70 R 22.5 in MICHELIN X<sup>®</sup> LINE™ Energy™ T za 385/55 R 22.5.



**MICHELIN**

Na boljši poti



**POSLOVNA  
UČINKOVITOST**

**ZNIŽANJE VAŠIH  
OBRATOVALNIH STROŠKOV**



**VARNOST**

**VARNEJŠI PREVOZI SKOZI  
VSO ŽIVLJENJSKO DOBO**



**EKOLOGIJA**

**ČISTEJŠI NAČIN PREVOZA**

## **MICHELIN X<sup>®</sup> LINE™ ENERGY™ F**

### ■ Nizka poraba goriva

Razred A za evropsko označevanje izkoristka goriva

### ■ Nižji stroški po kilometru

Do 20 %<sup>(1)</sup> več prevoženih kilometrov<sup>(1)</sup>

#### Kako smo to dosegli:

- REGENION: dezen, ki se razvija z obrabo pnevmatike
- Inovativne gumene zmesi
- Lažja tekalna površina, visoko odporna
- Energy™ Flex karkasa
- Mikro lamele (omejujejo neenakomerno, žagasto obrabo)

### ■ Odličen oprijem na mokri podlagi

Zaviranje in oprijem na mokri podlagi od prvega do zadnjega kilometra

- Oprijem na mokri podlagi izboljšan za do 5%<sup>(2)</sup>
- REGENION: vzdolžne lamele "Raindrop" (v obliki dežne kapljice)
- Mikro lamele (proti žagasti obrabi)

### ■ Oprijem pozimi

Oznaka M+S

### ■ Precizna in udobna vožnja

Odlična vodljivost na suhi podlagi

Omejene deformacije dezena

- Robustna in zanesljiva Energy™ Flex karkasa
- REGENION: ezen, ki se razvija z obrabo pnevmatike

Anti-Splash

### ■ Nizki izpusti CO2

Nizka poraba goriva

### ■ Možnost obnove<sup>(3)</sup> in poglobljanja

Manj porabljenih surovin

- Z uporabo vsakega milimetra gume dezena na tekalni plasti in daljšo uporabo v času, ko porabi najmanj goriva

### ■ Izdelano v naših evropskih tovarnah, ki imajo pridobljen certifikat ISO 14001

## **MICHELIN X<sup>®</sup> LINE™ ENERGY™ D2**

### ■ Nizka poraba goriva

Prva pnevmatika za pogonska kolesa z razredom A pri evropskem označevanju pnevmatik

### ■ Nižji stroški po kilometru

Več prevoženih kilometrov

#### Kako smo to dosegli:

- REGENION: dezen, ki se razvija z obrabo pnevmatike
- SILICION: inovativna gumena zmes iz silike
- Tehnologija Infinicoil
- Energy™ Flex karkasa

### ■ Odličen oprijem na mokri podlagi

Zaviranje in oprijem na mokri podlagi od prvega do zadnjega kilometra izboljšana za 10%<sup>(4)</sup>

- Lamele Tower Pump
- REGENION: Vzдолžne "Raindrop" lamele (v obliki dežnih kapljic)
- Večje število robov
- Trdna, razčlenjena ramena pnevmatike

### ■ Oprijem pozimi

OZNAKI M+S IN 3PMSF



### ■ Precizna in udobna vožnja

Omejene deformacije dezena

- Robustna in zanesljiva Energy™ Flex karkasa
- REGENION: dezen, ki se razvija z obrabo pnevmatike

Ovire za zmanjšanje hrupnosti

### ■ Nizki izpusti CO2

Nizka poraba goriva

### ■ Možnost obnove<sup>(5)</sup> in poglobljanja

Manj porabljenih surovin

- Z uporabo vsakega milimetra gume dezena na tekalni plasti in daljšo uporabo v času, ko porabi najmanj goriva

### ■ Izdelano v naših evropskih tovarnah, ki imajo pridobljen certifikat ISO 14001

## **MICHELIN X<sup>®</sup> LINE™ ENERGY™ T**

### ■ Nizka poraba goriva

Razred A za izkoristek goriva po evropskem označevanju

### ■ Veliko število prevoženih kilometrov

Za vsaj 12% več prevoženih kilometrov<sup>(6)</sup>.

- Odpornost na iztrganje dezena v krožnih križiščih in pri manevrih pri parkiranju

#### Kako smo to dosegli:

- Inovativni dezen na tekalni opvršini
- Energy™ Flex karkasa
- Carbion™
- Gumeni nanos pod dezenom omogoča poglobljanje

### ■ Oprijem in stabilnost na mokri podlagi od prvega do zadnjega kilometra

Vzdolžne lamele v obliki dežnih kapljic na treh centralnih rebrih dezena

### ■ Zanesljivost skozi vso življenjsko dobo pnevmatike

Robustna karkasa

- Več žic<sup>(7)</sup>
- Na sredini dezena je debelejši nanos podlage iz gumene zmesi

### ■ Nizki izpusti CO2

Nizka poraba goriva

### ■ Možnost obnove in poglobljanja

Manj porabljenih surovin

- Z uporabo vsakega milimetra gume dezena na tekalni plasti in daljšo uporabo v času, ko porabi najmanj goriva

### ■ Izdelano v naših evropskih tovarnah, ki imajo pridobljen certifikat ISO 14001

(1) Interni testi (2014): podaljšanje življenjske dobe pnevmatik 385/55 R 22.5 MICHELIN X<sup>®</sup> LINE™ Energy™ F za vsaj 20%, v primerjavi s pnevmatikami 315/70 R 22.5 MICHELIN X<sup>®</sup> LINE™ Energy™ Z in za vsaj 10% v primerjavi s pnevmatikami 385/55 R 22.5 MICHELIN XFA2 Energy™ AS

(2) Interni testi (2015): oprijem pnevmatik 385/55 R 22.5 MICHELIN X<sup>®</sup> LINE™ Energy™ F izboljšan za 3% v primerjavi s pnevmatikami 315/70 R 22.5 MICHELIN X<sup>®</sup> LINE™ Energy™ Z in za 5% v primerjavi s pnevmatikami 385/55 R 22.5 MICHELIN XFA2 Energy™ AS

(3) Možnost obnove kot MICHELIN X<sup>®</sup> LINE™ Energy™ T

(4) Interni testi (2015): izboljšanje vzdolžni & bočni oprijem pnevmatik 315/70 R 22.5 MICHELIN X<sup>®</sup> LINE™ Energy™ D2 za 10%, v primerjavi s pnevmatikami 315/70 R 22.5 MICHELIN X<sup>®</sup> LINE™ Energy™ D

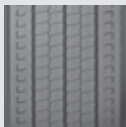
(5) Možnost obnove kot MICHELIN X<sup>®</sup> LINE™ Energy™ D

(6) Število prevoženih kilometrov pnevmatik 385/55 R 22.5 MICHELIN X<sup>®</sup> LINE™ Energy™ T vsaj za 12% višje kakor pri pnevmatikah 385/55 R 22.5 MICHELIN X<sup>®</sup> Energy™ SaverGreen XT

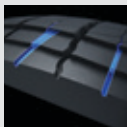
(7) Pnevmatike 385/55 R 22.5 MICHELIN X<sup>®</sup> LINE™ Energy™ T imajo 84 več žic kakor pnevmatike 385/55 R 22.5 MICHELIN X<sup>®</sup> Energy™ SaverGreen XT

NIZEK KOTALNI UPOR, KI ZNIŽUJE PORABO GORIVA, NE DA BI SE S TEM POSLABŠAL OPRIJEM

### MICHELIN X<sup>®</sup> LINE<sup>™</sup> ENERGY<sup>™</sup> F



**REGENION: DEZEN, KI SE RAZVIJA Z OBRABO PNEVMATIKE**  
Zaprta dezen na tekalni plasti s 4 rebri, ki omejujejo deformacijo dezena in znižujejo kotalni upor



**REGENION: VZDOLŽNE LAMELE "RAINDROP"** (obliki dežne kapljice), ki dolgoročno omogočajo oprijem



**MIKRO LAMELE** (ki omejujejo nepravilno, žagasto obrabo)

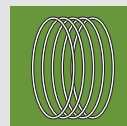
### MICHELIN X<sup>®</sup> LINE<sup>™</sup> ENERGY<sup>™</sup> D2



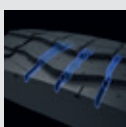
**REGENION: DEZEN, KI SE RAZVIJA Z OBRABO PNEVMATIKE**  
Zaprta dezen na tekalni plasti, ki omejuje deformacijo tekalne površine in znižuje kotalni upor



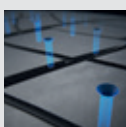
**SILICION: INOVATIVNE GUMENE ZMESI**  
Prva pnevmatika za tovorna vozila z vsebnostjo silike na tekalni plasti, ki znatno zniža kotalni upor



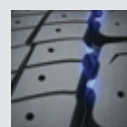
**INFINICOIL**  
Tehnologija, ki optimizira in še dodatno zniža kotalni upor. Znižanje mase za 2,5 kg



**REGENION: VZDOLŽNE LAMELE "RAINDROP"** (v obliki dežne kapljice), ki dolgoročno omogočajo oprijem



**LAMELE TOWER PUMP**  
Izboljšana bočni oprijem

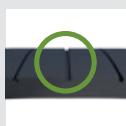


**PROTIHRUPNE OVIRE**  
Gumeni bloki v vzdolžnih utorih, ki omejujejo učinek "orglic", zaradi katerega so pnevmatike glasne

### MICHELIN X<sup>®</sup> LINE<sup>™</sup> ENERGY<sup>™</sup> T



New tyre



2/3 worn tyre

**REGENION VZDOLŽNE "RAINDROP" (V OBLIKI DEŽNE KAPLJICE) LAMELE**  
Nameščene so na sredini tekalne plasti, pojavijo se, ko je gumeni nanos obrabljeno do 2/3 in vzpostavijo širše uture in tako ohranjajo oprijem.



**CARBION<sup>™</sup>**  
Inovativen material, ki omogoča več prevoženih kilometrov in boljšo homogenost gumene zmesi ter boljšo odpornost proti drgnjenju.

### MICHELIN X<sup>®</sup> LINE<sup>™</sup> ENERGY<sup>™</sup> F

TEORETIČNA GLOBINA POGLABLJANJA

ŠIRINA POGLABLJANJA

REZILO

H = 3 mm

8 - 10 mm

R3

HEMA POGLABLJANJA



#### TEHNIČNE ZNAČILNOSTI

DEZEN IN DIMENZIJA

INDEKS NOSILNOSTI / KATEGORIJA HITROSTI

PLATIŠČE - PRIPOROČILO MICHELINA

OZNAKA M+S

385/55 R 22.5 MICHELIN X<sup>®</sup> LINE<sup>™</sup> ENERGY<sup>™</sup> F

160 K

11.75

DA

EVROPSKO OZNAČEVANJE



### MICHELIN X<sup>®</sup> LINE<sup>™</sup> ENERGY<sup>™</sup> D2

TEORETIČNA GLOBINA POGLABLJANJA

ŠIRINA POGLABLJANJA

REZILO

H = 3 mm

7 - 8 mm

R3

HEMA POGLABLJANJA



#### TEHNIČNE ZNAČILNOSTI

DEZEN IN DIMENZIJA

INDEKS NOSILNOSTI / KATEGORIJA HITROSTI

PLATIŠČE - PRIPOROČILO MICHELINA

OZNAKI M+S IN 3PMSF

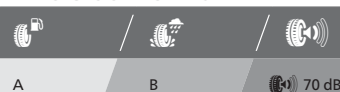
315/70 R 22.5 MICHELIN X<sup>®</sup> LINE<sup>™</sup> ENERGY<sup>™</sup> D2

154 / 150 L

9.00

DA

EVROPSKO OZNAČEVANJE



### MICHELIN X<sup>®</sup> LINE<sup>™</sup> ENERGY<sup>™</sup> T

TEORETIČNA GLOBINA POGLABLJANJA

ŠIRINA POGLABLJANJA

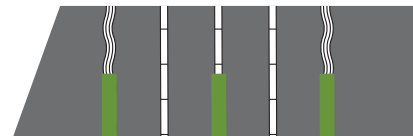
REZILO

H = 3 mm

8 - 10 mm

R3 OR R4

HEMA POGLABLJANJA



#### TEHNIČNE ZNAČILNOSTI

DEZEN IN DIMENZIJA

INDEKS NOSILNOSTI / KATEGORIJA HITROSTI

PLATIŠČE - PRIPOROČILO MICHELINA

OZNAKI M+S IN 3PMSF

385/55 R 22.5 MICHELIN X<sup>®</sup> LINE<sup>™</sup> ENERGY<sup>™</sup> T

160 K

11.75

NE / NE

EVROPSKO OZNAČEVANJE





PREVOZI NA DOLGIH  
RAZDALJAH, AVTOCESTE IN  
GLAVNE DRŽAVNE CESTE

NE POZABITE VPRAŠATI ZA NOVE PNEVMATIKE  
**MICHELIN X<sup>®</sup> LINE<sup>™</sup> ENERGY<sup>™</sup> F | D2 | T**  
**KI SO UVRŠČENE V RAZRED A ZA KOTALNI UPOR**  
ZA NAKUP NOVEGA VOZILA\*



STRANKA: .....

NASLOV: .....

DEJAVNOST: .....

DATUM: ..... / ..... / .....

MICHELINOV SVETOVALEC: .....

ŠT. TELEFONA: .....



ŠTEVILO VLAČILCEV ŠTEVILO  TOVORNJAKOVŠ

BLAGOVNA ZNAMKA: ..... BLAGOVNA ZNAMKA: .....

	SPREDNJA OS	POGONSKA OS/OŠ PRIKOLICE	POGONSKA OS/OŠ PRIKOLICE
DIMENZIJA	/	/	/
DEZEN PNEVMATIKE	/	/	/
PRIPOROČEN ZRAČNI TLAK	/	/	/
DEZEN ZA OBNOVO	/	/	/

ŠTEVILO  PRIKOLIC ŠTEVILO  POLPRIKOLIC

BLAGOVNA ZNAMKA: ..... BLAGOVNA ZNAMKA: .....

	PRIKOLICA
DIMENZIJA	/
DEZEN PNEVMATIKE	/
PRIPOROČEN ZRAČNI TLAK	/
DEZEN ZA OBNOVO	/

\* namenska razčlenitev zalog za zamenjavo v letu 2016.

